

المؤشرات الأسبوعية  
الاسبوع الممتد من 20 إلى 26 فبراير 2020

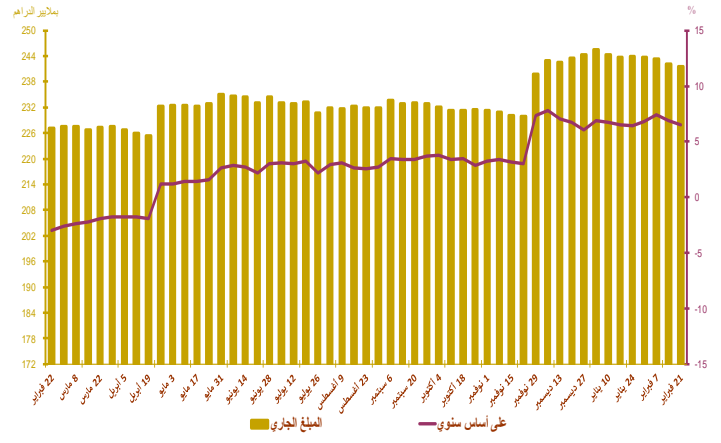
صافي الاحتياطيات الدولية

التطور بملايير الدراهم و بعدد أشهر الواردات من السلع والخدمات

Δ%				المبلغ الجاري في *	
19/02/22	19/12/31	20/01/31	20/02/14	20/02/21	
6,5%	-1,7%	-0,9%	-0,3%	241,5	صافي الاحتياطيات الدولية

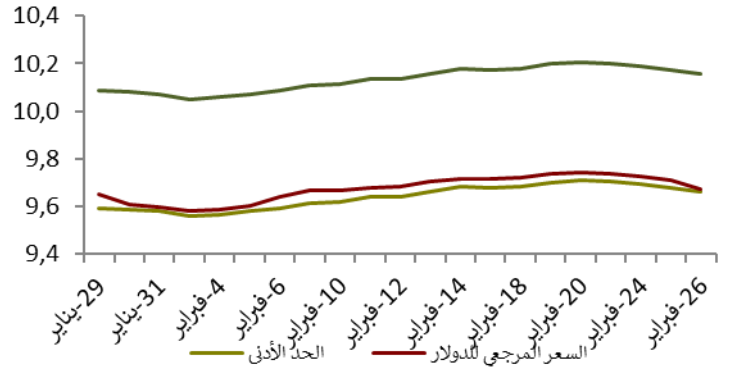
\*بملايير الدراهم

صافي الاحتياطيات الدولية	دجنبر 2018	أكتوبر 2019	نونبر 2019	دجنبر 2019
صافي الاحتياطيات الدولية ممثلة بعدد أشهر واردات السلع والخدمات	5 أشهر و 3 أيام	4 أشهر و 28 يوما	5 أشهر و 4 أيام	5 أشهر و 8 أيام



أسعار الصرف

20/02/26	20/02/25	20/02/24	20/02/21	20/02/20	20/02/19	
						السعر المرجعي
10,528	10,518	10,521	10,514	10,511	10,512	الأورو
9,673	9,709	9,724	9,736	9,741	9,738	الدولار الأمريكي
						عملية المزايدة
						طبيعة العملية
		-			-	العملة
		-			-	المبلغ*
		-			-	السعر المتوسط (\$/درهم)

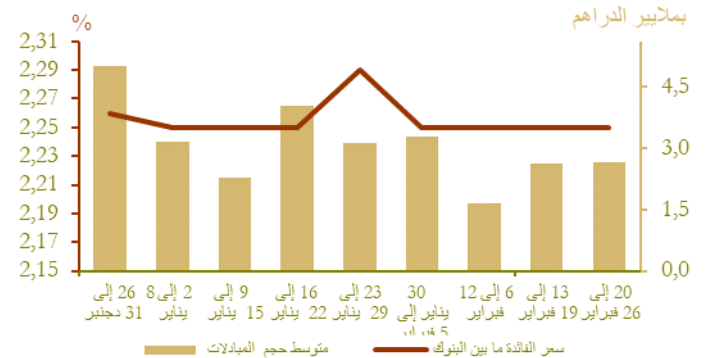


السوق القائمة ما بين البنوك

سعر الفائدة وحجم المبادلات

الأسبوع المنتهي في 20/02/20 20/02/26	الأسبوع المنتهي في 20/02/13 20/02/19	
2,25	2,25	سعر الفائدة ما بين البنوك
2662,40	2622,80	متوسط حجم المبادلات*

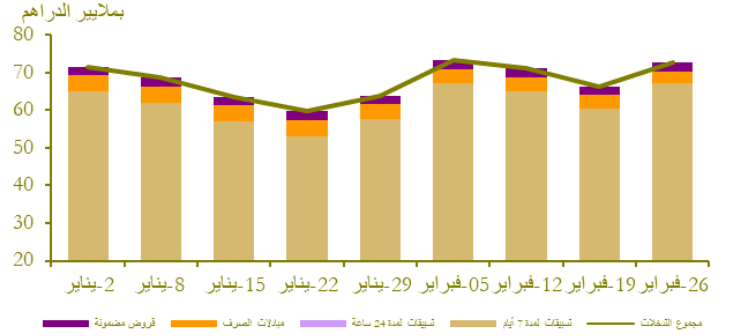
\*بملايين الدراهم



## السوق النقدية

### تدخلات بنك المغرب\*

الأسبوع المبتدئ في 20/02/20 والمنتهى في (*20/02/26)	الأسبوع المبتدئ في 20/02/13 والمنتهى في (*20/02/19)	
72 620	66 320	تدخلات بنك المغرب
72 620	66 320	تسهيلات بمبادرة من بنك المغرب
67 060	60 260	- تسهيلات لمدة 7 أيام
-	-	- عمليات سحب السيولة لمدة 7 أيام
-	-	- عمليات السوق المفتوحة
3 260	3 760	- مبادلات الصرف
-	-	- اتفاقيات إعادة الشراء (3 أشهر)
2 300	2 300	- قروض مضمونة -
-	-	تسهيلات بمبادرة من البنوك
-	-	- تسهيلات لمدة 24 ساعة
-	-	- تسهيلة الإيداع لمدة 24 ساعة



### نتائج التسييلات لمدة 7 أيام بناء على طلب العروض \*20/02/26

66 570

المبلغ المكتتب

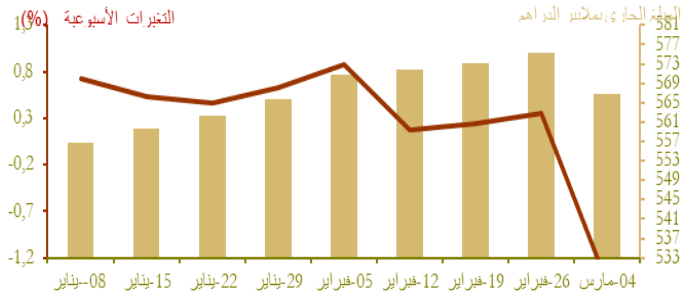
\* بملايين الدراهم

## سوق الأذونات بالمزايدة

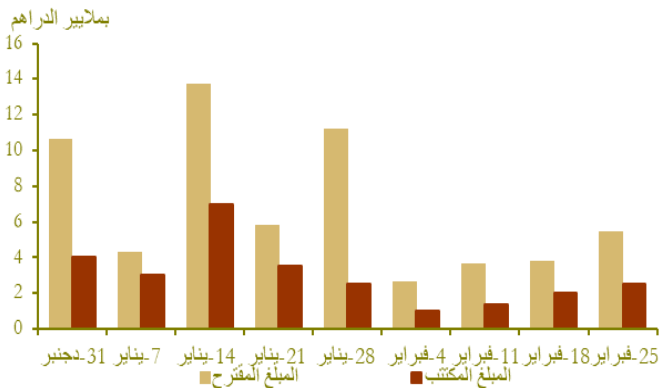
### المبلغ الجاري لأذونات الخزينة

الأذونات بالمزايدة ليوم 25 فبراير		التسديدات* من 27 فبراير إلى 04 مارس	الأجل
سعر الفائدة	الاكتتابات*		
			13 أسبوعا
			26 أسبوعا
			52 أسبوعا
2,41	1 500	132	سنتان
			5 سنوات
		5 617	10 سنوات
		2 633	15 سنة
3,19	1 000		20 سنة
			30 سنة
	2 500	8 381	المجموع

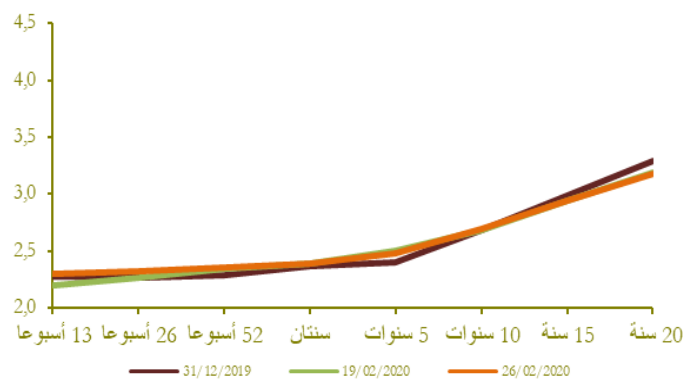
\* بملايين الدراهم



### نتائج عمليات المزايدة



### منحنى أسعار الفائدة في السوق الثانوية



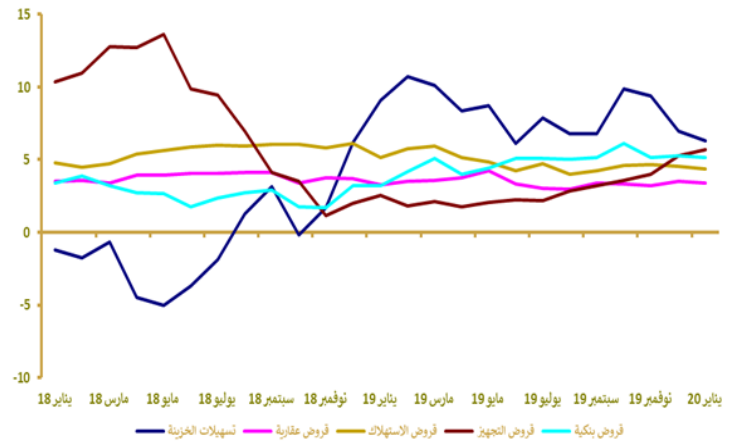


توزيع القرض البنكي حسب الغرض الاقتصادي

تطور القرض البنكي حسب الغرض الاقتصادي (على أساس سنوي بالنسبة المئوية)

Δ (%)		المبلغ الجاري* في نهاية يناير 2020	
يناير 20 19	يناير 20 19		
6,3	-3,4	183,7	تسهيلات الخزينة
3,4	-0,1	276,4	قرروض العقار
4,4	-0,3	56,4	قرروض الاستهلاك
5,7	-0,4	182,4	قرروض التجهيز
4,9	-9,6	127,2	ديون مختلفة على الزبناء
9,0	2,1	70,6	ديون معلقة الأداء
<b>5,1</b>	<b>-2,2</b>	<b>896,7</b>	<b>القرض البنكي</b>
<b>5,3</b>	<b>-1,0</b>	<b>776,6</b>	<b>القرروض للقطاع الغير مالي</b>

\*بملايين الدراهم

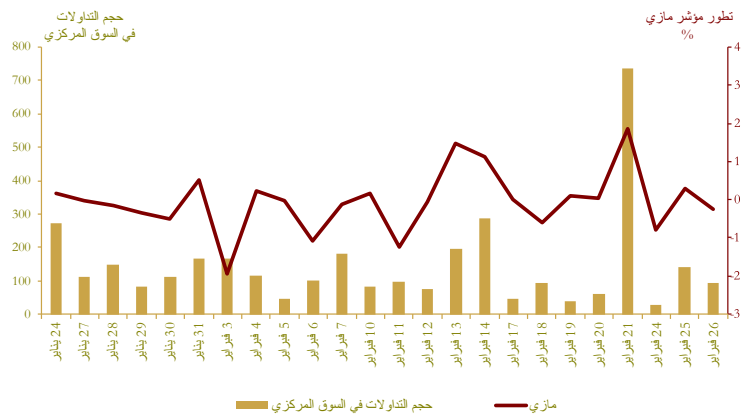


مؤشرات بورصة القيم

تطور مؤشر مازي وحجم التداولات

Δ (%)			الأسبوع المنته في	
2020/02/26	2020/02/26	2020/02/26	2020/02/26	2020/02/19
1,96	-1,51	1,10	12 410,25	12 274,85
-	-	-	296,86	195,00
1,71	-1,65	1,23	637 437,71	629 723,02

\* بملايين الدراهم  
المصدر: بورصة الدار البيضاء

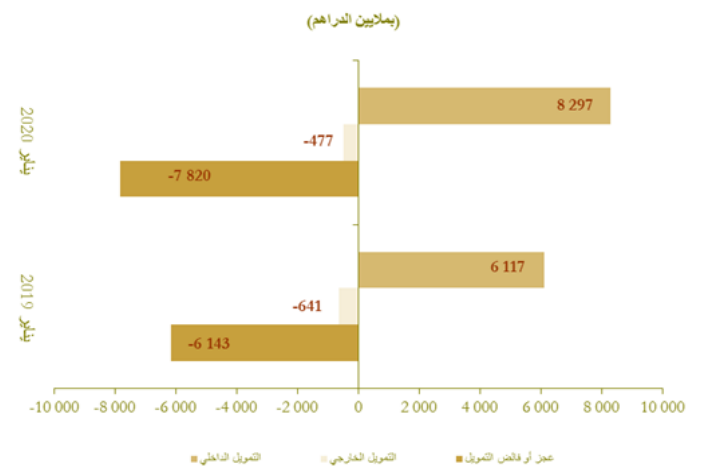


المالية العمومية

وضعية الخزينة\*

Δ (%)	يناير 2020	يناير 2019	
1,0	23 235	23 008	المداخيل العادية**
1,3	22 691	22 403	منها الموارد الجبائية
15,0	39 053	33 958	التنقلات الإجمالية
14,8	37 695	32 834	التنقلات الإجمالية (دون احتساب المقاصة)
20,8	1 358	1 124	المقاصة
24,9	25 620	20 505	التنقلات العادية (دون احتساب المقاصة)
39,7	12 622	9 034	الأجور
19,2	8 893	7 462	السلع والخدمات الأخرى
-0,6	1 331	1 338	فوائد الدين
3,9	2 774	2 671	التحويلات للجماعات الترابية
	-3 743	1 379	الرصيد العادي
-2,1	12 075	12 329	نفقات الاستثمار
	13 898	11 624	رصيد الحسابات الخاصة للخزينة
	-1 920	674	فائض (+) أو عجز (-) الميزانية
	-589	2 012	الرصيد الأولي***
	-5 900	-6 817	تغير النفقات قيد الأداء
	-7 820	-6 143	عجز أو فائض التمويل
	-477	-641	التمويل الخارجي
	8 297	6 117	التمويل الداخلي

تمويل الخزينة\*



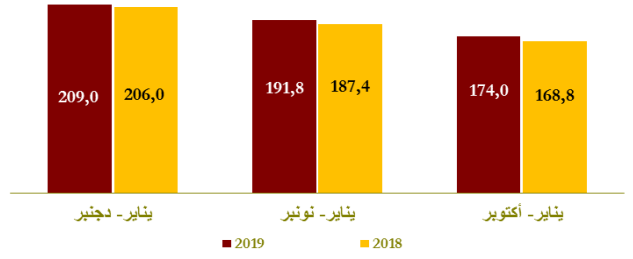
\* بملايين الدراهم  
\*\* مع احتساب الضريبة على القيمة المضافة للجماعات الترابية ودون احتساب موارد الخوصصة  
\*\*\* يمثل رصيد الميزانية دون احتساب تكاليف فوائد الديون  
المصدر: وزارة الاقتصاد والمالية.

## الحسابات الخارجية

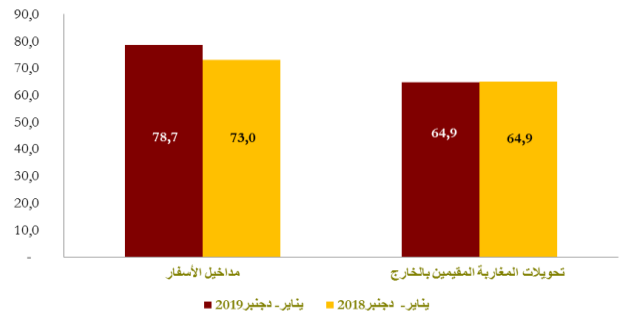
Δ (%)	المبالغ (بملايين الدراهم)		
	يناير-دجنبر 2019	يناير-دجنبر 2018	
2,4	282 020,0	275 441,0	الصادرات الإجمالية
6,6	77 132,0	72 367,0	صادرات قطاع السيارات
-5,9	48 945,0	51 989,0	صادرات الفوسفات ومشتقاته
2,0	491 015,0	481 442,0	الواردات الإجمالية
-7,2	76 407,0	82 301,0	واردات المواد الطاقية
5,5	126 880,0	120 233,0	مواد التجهيز
4,3	113 106,0	108 491,0	السلع الاستهلاكية
1,5	208 995,0	206 001,0	العجز التجاري الإجمالي
	57,4	57,2	نسبة تغطية الصادرات للواردات (%)
7,7	78 654,0	73 039,0	مداخل الأسفار
-0,1	64 862,0	64 925,0	تحويلات المغاربة المقيمين بالخارج
-46,8	18 184,0	34 169,0	تدفقات الاستثمارات الأجنبية المباشرة الصافية

المصدر: مكتب الصرف.

### تطور العجز التجاري (بملايين الدراهم)



### تطور مداخل الأسفار وتحويلات المغاربة المقيمين بالخارج (بملايين الدراهم)



## الحسابات الوطنية

### تطور الناتج الداخلي الإجمالي على أساس سنوي

Δ (%)	بملايين الدراهم		
	19-3	18-3	
2,1	251,0	245,9	الناتج الداخلي الإجمالي بالأسعار الثابتة
-5,3	29,8	31,5	القيمة المضافة للقطاع الفلاحي
3,0	184,8	179,5	القيمة المضافة للقطاع غير الفلاحي
3,1	284,1	275,6	الناتج الداخلي الإجمالي بالأسعار الجارية

المصدر: المندوبية السامية للتخطيط.

